

2024

# MEMORIA DE ACTIVIDADES



# MS

MANOS DE AYUDA SOCIAL

AYUDA A PERSONAS NECESITADAS  
POR EL DERECHO A LA ALIMENTACIÓN



- 01 PRESENTACIÓN
- 02 BREVE HISTORIA
- 03 TRAYECTORIA
- 04 PROGRAMA DE ALIMENTACIÓN
  - SERVICIO 1: Información y Orientación Social
  - SERVICIO 2: Orientación Laboral
  - SERVICIO 3: Comedor Social/Reparto de Alimentos
- 05 OTRAS ACCIONES
- 06 COLECTIVO DE ATENCIÓN
- 07 CRONOGRAMA DE ACTIVIDADES
- 08 RESULTADOS
- 09 TESTIMONIOS
- 10 VOLUNTARIADO CON COMPROMISO
- 11 PREMIOS Y RECONOCIMIENTOS
- 12 FINANCIACIÓN Y SOSTENIBILIDAD
- 13 AGRADECIMIENTOS



# NUESTRA ENTIDAD



**ASOCIACIÓN MANOS DE AYUDA SOCIAL**  
Inscrita en el Registro de Asociaciones de  
la Comunidad de Madrid

**Presidenta**  
**Beatriz Quintana Morales**

**Identificación fiscal**  
**G-86187069**

**Dirección**  
**Calle de la Reina de África, 10B**  
**Locales 2, 3 y 4. 28018 Madrid**

**Teléfono**  
**91 356 74 00**

**Página Web**  
**[www.manosayudasocial.org](http://www.manosayudasocial.org)**

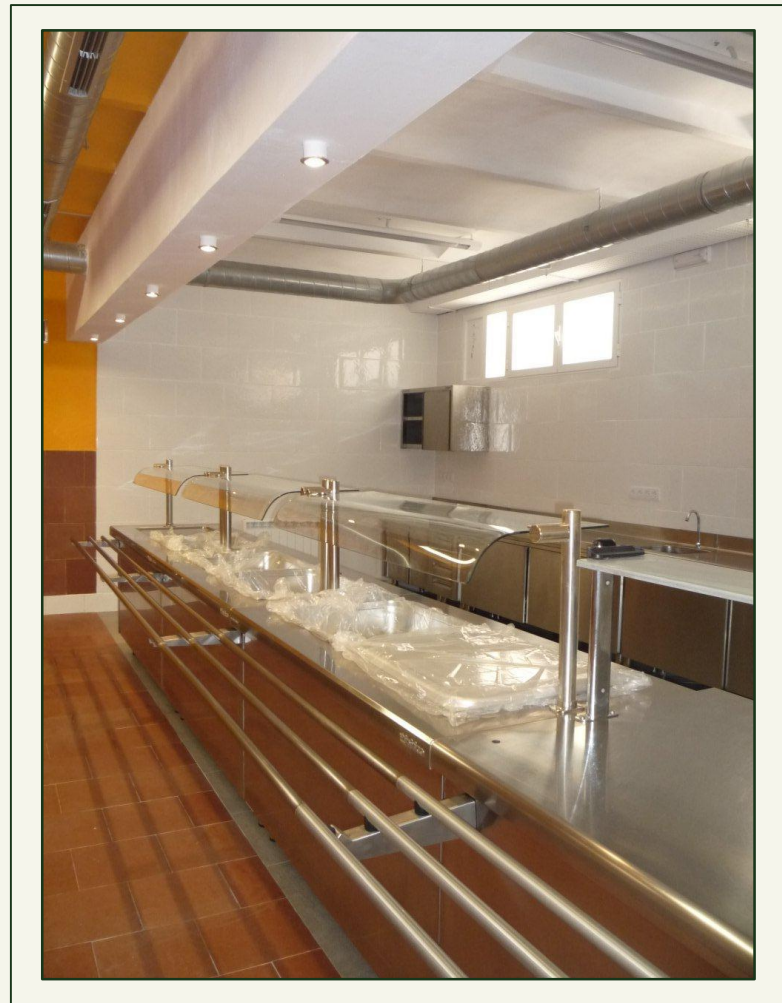
**E-mail**  
**[administracion@manosayudasocial.org](mailto:administracion@manosayudasocial.org)**

# BREVE HISTORIA

La Asociación Manos de Ayuda Social se constituye en el año 2011 bajo la iniciativa de un grupo de voluntarios y profesionales involucrados en distintas causas sociales con amplia experiencia en el ámbito social. MAS surge para la creación y gestión de un comedor social destinado a familias con pocos recursos en el distrito de Ciudad Lineal de la ciudad de Madrid, gracias a la cesión de un local en el barrio de Ventas.

Para ello fue necesario reformar y habilitar el local como comedor social, lo que se consiguió gracias a la mano de obra voluntaria y a la aportación de decenas de empresas que colaboraron con la donación de materiales de construcción. Tras la finalización de las obras, se inauguró el Comedor Social Ventas (CSV) el 5 de noviembre de 2012 abriendo sus puertas a nuestros primeros usuarios. El CSV funcionó desde el año 2012 hasta enero de 2018, atendió a 1.409 personas de manera continuada y repartió más de 157.000 comidas.

En el año 2018, la Comunidad de Madrid cedió dos locales de su propiedad en el distrito de Puente de Vallecas para que Manos de Ayuda Social trasladase allí su comedor social. Posteriormente, en el año 2021, la Comunidad de Madrid cedió un tercer local a la Asociación para la ampliación de su servicio.



# TRAYECTORIA

Manos de Ayuda Social ha atendido a 3.037 personas desde su creación hasta el 31 de diciembre de 2024.

- 2011 ■ Nace Manos de Ayuda Social.
- 2012 ■ Proyecto Comedor Social Ventas en Ciudad Lineal.
- 2018 ■ Traslado temporal a un espacio facilitado por el Ayuntamiento de Madrid durante unos meses en Ciudad Lineal donde se continuó nuestro trabajo mientras se producía la mudanza al nuevo distrito. 181 personas atendidas de manera continuada.
- 2018 ■ Proyecto Comedor Social Vallecas en el distrito Puente de Vallecas a través del programa “Salir Adelante”.

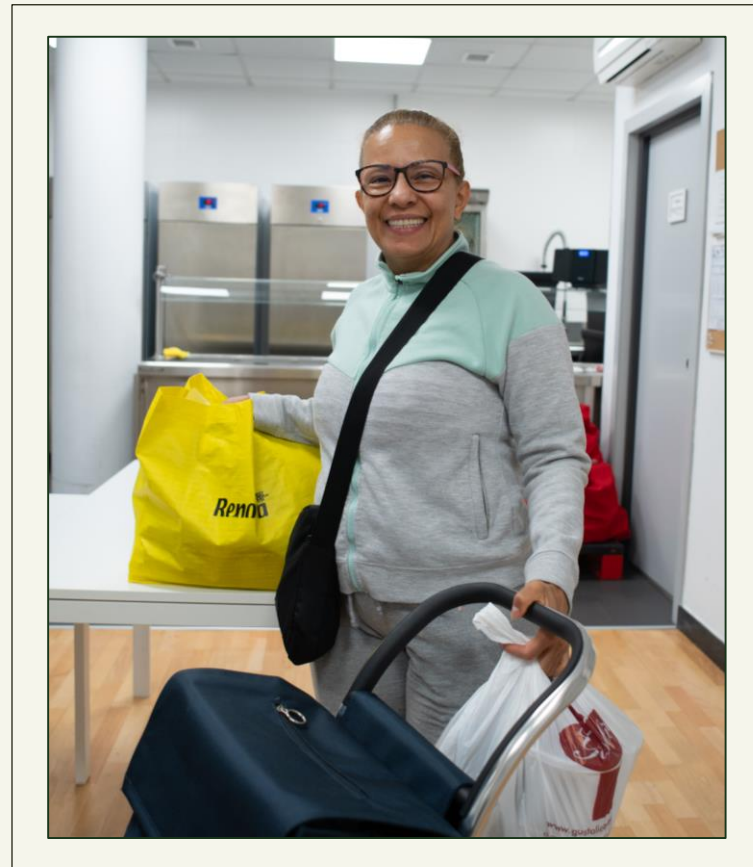


# PROGRAMA DE ALIMENTACIÓN “SALIR ADELANTE”

“Salir Adelante” es un programa de alimentación que engloba Comedor Social + Orientación Laboral + Atención Social Profesional.

El objetivo es apoyar en la alimentación a familias afectadas por el desempleo y ayudarlas a que remonten, así como orientar a migrantes sobre los pasos a seguir para empezar una nueva vida en España.

Tenemos la meta de que las familias no se estanquen, sino que salgan adelante y no necesiten de nuestro recurso ni de ningún otro para subsistir.



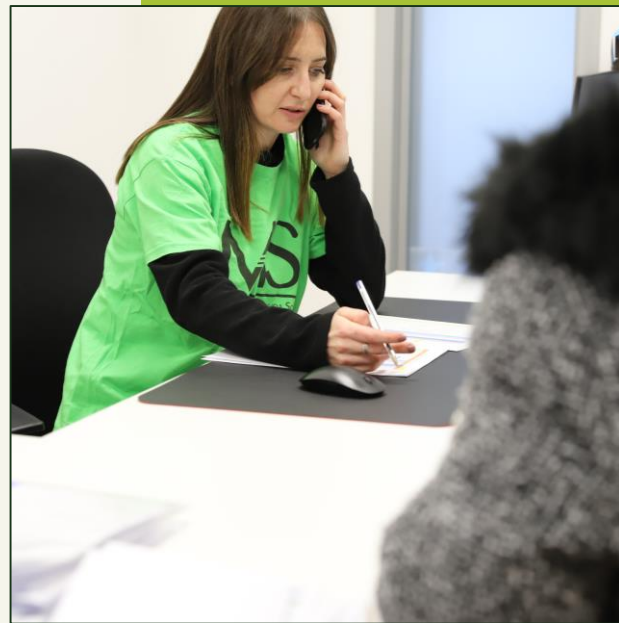
# INFORMACIÓN Y ORIENTACIÓN SOCIAL

El equipo de trabajo social evalúa los casos y realiza un estudio socioeconómico de la familia para valorar la plaza en el comedor social y a la vez detecta otras problemáticas para tratar de orientar a la persona sobre los distintos recursos que tiene a su disposición para canalizar sus problemas.

**ASESORAMIENTO JURÍDICO:** Contamos con el valioso respaldo del prestigioso despacho de abogados Ashurst, que proporciona asesoramiento jurídico gratuito a nuestros usuarios. Esta colaboración adquiere una importancia trascendental, dado que muchas personas recurren a nosotros en busca de orientación legal sobre asuntos como violencia de género, contratos laborales, extranjería, entre otros.

**TRABAJO SOCIAL PROFESIONAL:** Todos los días se atiende individualmente a las personas con el fin de orientarlas, coordinándonos con otros dispositivos profesionales, como recursos para mujeres contra la trata y la explotación sexual, Servicios Sociales, centros de salud y otros.

## SERVICIO 1





# SERVICIO 2

## ORIENTACIÓN LABORAL

Todas las personas que reciben alimentos, estén en edad de trabajar y no tengan ningún impedimento para ello, tienen que cumplir el itinerario de orientación laboral que se les plantea.

Con este servicio ayudamos a la persona a ser más efectiva a la hora de conseguir trabajo, fomentando así la búsqueda activa de empleo y contribuyendo a su inclusión laboral.

A lo largo de todo el año se han realizado 3 talleres de empleo y *role-playing* de entrevistas ficticias de trabajo con los empleados de Bank of America y VISA Spain, así como los talleres de empleo para inmigrantes impartidos por la propia asociación.



# SERVICIO 3

## COMEDOR SOCIAL / REPARTO DE ALIMENTOS

Nuestro servicio es único en el sector ya que se ha ido adaptando a la población a la que atendemos. Nuestro colectivo es muy activo en la lucha por incorporarse al mercado laboral, donde los factores tiempo y autonomía cobran gran importancia.

Por eso, las personas acuden una vez a la semana y reciben una media de 25-30 kg de alimento, una cantidad que varía en función del número de miembros de cada familia. El lote que se entrega consta de comidas cocinadas y envasadas, alimentos frescos y secos para complementar las cenas.

Adicionalmente a esto, una vez al mes se hace entrega de un lote de productos de aseo y limpieza.





# OTRAS ACCIONES

## REPARTO DE JUGUETES EL 3 DE ENERO DE 2024:

Gracias a la colaboración de los empleados de Bank of America, cada año podemos ofrecer a nuestros niños juguetes nuevos, comprados a la carta, para sorprender a cada niño cuando vienen los Reyes Magos.

## REPARTO DE REGALOS PARA LOS MÁS MAYORES:

Los Reyes Magos no se olvidan de los adultos y también se pudieron repartir perfumes de hombre, mujer, mochilas y otros para que nadie se vaya con las manos vacías.

## REPARTO DE MATERIAL ESCOLAR:

Es una actividad que venimos realizando desde hace unos años y de las más valoradas en la entidad, ya que la vuelta al cole supone un esfuerzo económico que muchas familias no pueden afrontar. Esta acción ha sido posible gracias a la Escuela Técnica Superior de Edificación de la Universidad Politécnica de Madrid.

## REPARTO DE ENSERES DE BEBÉ:

Durante el año, se reparten productos de primera necesidad, como pañales, potitos, leche y papillas de bebé entre otros enseres.

## Acción de Gracias



En MAS tenemos mucho que agradecer y con este espíritu preparamos una cena especial de Acción de Gracias al estilo americano con pavo relleno, salsa de arándanos, puré de patata y batata, y bizcocho de calabaza. Quisimos hacer partícipes a todos nuestros usuarios de esta celebración y compartir con los que menos tienen.

## Especial Navidad

La Navidad es una época excepcionalmente especial. En MAS, nos enfocamos no solo en cubrir necesidades materiales, sino en ofrecer consuelo y calidez espiritual en los momentos más difíciles. Cuidamos cada detalle para crear un entorno acogedor y entrañable que permita a quienes confían en nosotros experimentar la alegría del hogar durante estas festividades. Como parte de nuestra labor, hemos distribuido menús especiales, cestas navideñas, roscones de Reyes, chocolates y dulces, además de contar con la entrañable visita de Papá Noel, promocionando el espíritu navideño y fortaleciendo los lazos de solidaridad.



# CONCIERTO SOLIDARIO EN EL TEATRO MONUMENTAL DE MADRID



El 23 de noviembre de 2024, se celebró un concierto solidario en el Teatro Monumental de Madrid, con la actuación del Coro Góspel Living Water y la presentación de Vanessa García Marx. Este evento tuvo un carácter honorífico, destinado a reconocer y agradecer a todos los voluntarios, empresas y entidades que apoyan nuestra labor social, además de recaudar fondos para el programa “Salir Adelante”. Durante el evento, se otorgó una condecoración especial a Mila Rodríguez, fundadora de Manos de Ayuda Social.



# COLECTIVO DE ATENCIÓN



Personas y familias en situación de desempleo o afectadas por ERES, ERTES, cierres de negocio, precariedad laboral y la crisis del coste de la vida, así como migrantes en proceso de incorporación al mercado laboral.

# ■ CRONOGRAMA DE ACTIVIDADES

TEMPORALIDAD	OBJETIVOS	ACTIVIDADES	BENEFICIARIOS DIRECTOS
<b>SERVICIO DE COMEDOR SOCIAL</b>  DE LUNES A VIERNES  (SALVO ACTIVIDADES EN FECHAS SEÑALADAS)	1. OFRECER APOYO EN ALIMENTACIÓN Y/O NECESIDADES BÁSICAS	1. REPARTO DE COMIDAS PREPARADAS 2. REPARTO DE ALIMENTO SECO Y FRESCO 3. REPARTO DE PRODUCTOS DE ASEO/LIMPIEZA/INFANTILES 4. REPARTO DE CESTA DE NAVIDAD 5. REPARTO DE JUGUETES EN LA VÍSPERA DE REYES 6. REPARTO DE REGALOS NAVIDEÑOS EN REYES 7. REPARTO DE MATERIAL ESCOLAR "VUELTA AL COLE" 8. REPARTO DE LIBROS EN EL DÍA DEL LIBRO	<b>338</b>
<b>SERVICIO DE INFORMACIÓN Y ORIENTACIÓN SOCIAL</b>  DE LUNES A VIERNES	2. OFRECER ATENCIÓN Y ORIENTACIÓN SOCIAL  3. FAVORECER INTEGRACIÓN CULTURAL/SOCIAL	1. ENTREVISTAS CON EL EQUIPO DE TRABAJO SOCIAL 2. ENTREVISTAS ASESORAMIENTO JURÍDICO	<b>147</b>
<b>SERVICIO DE ORIENTACIÓN LABORAL</b>  DE LUNES A VIERNES	4. OFRECER ORIENTACIÓN LABORAL	1. ENTREVISTAS DE ORIENTACIÓN LABORAL 2. TALLERES DE EMPLEO	<b>202</b>

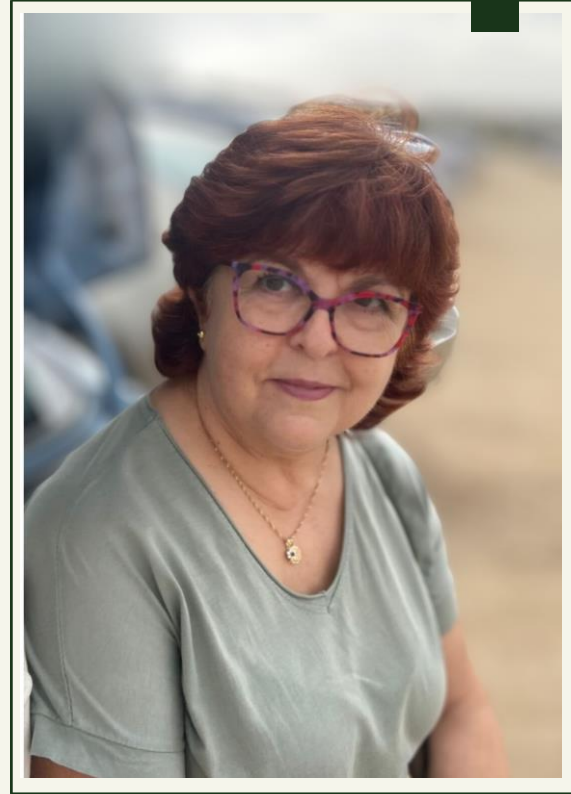
# Resultados 2024





# TESTIMONIO DE PALOMA

“Soy Paloma, tengo 58 años y un hijo de 14 años. He trabajado durante 24 años en una editorial pero perdí el trabajo en febrero de 2019; cobré el paro durante dos años y empecé a buscar empleo. Comencé a trabajar como profesora aunque eran pocas horas, pero complementaban el paro mientras seguía buscando. Pese a todo, fue imposible, parece que a partir de los 50 años ya no existimos. Cuando terminé el paro pasé a cobrar el subsidio de mayores de 52 años y lo compatibilizaba con las clases, pero tuve que empezar a usar el colchón del despido, hasta que se agotó. Ahora ya no son compatibles los subsidios y los trabajos de jornada parcial, así que me quedé solo el subsidio. Pedí ayuda y me derivaron a Manos de Ayuda Social. Acudí sobre todo para que me ayudasen a encontrar trabajo, pero ellas me invitaron a aceptar también la ayuda alimentaria. Ha sido un gran alivio para mi familia, con un trato muy cariñoso y un respeto tremendo. Te hacen sentir muy acompañada y respaldada. Gracias.”





## VOLUNTARIADO CON COMPROMISO

La esencia de nuestra entidad radica en el compromiso y la dedicación del voluntariado, pilares fundamentales que garantizan la continuidad de nuestra labor. Gracias a un equipo consolidado, Manos de Ayuda Social (MAS) ha logrado un crecimiento constante y sostenido. Su actividad se realiza a lo largo de toda la semana, organizándose en equipos especializados: cocina, recogida y transporte de alimentos, gestión de recursos, limpieza, almacén e informática, entre otros. Cada área opera con profesionalismo y esmero, asegurando la excelencia en los resultados. Si bien contamos con voluntarios eventuales, es la dedicación constante de nuestro equipo comprometido a largo plazo lo que hace posible el cumplimiento de nuestra misión.

# PREMIOS Y RECONOCIMIENTOS



4º Premio de Participación Ciudadana  
del Ayuntamiento de Madrid.

# ■ FINANCIACIÓN Y SOSTENIBILIDAD

**CESIÓN DE ESPACIO DE LA COMUNIDAD DE MADRID:** MAS dispone de la cesión de tres locales de la Comunidad de Madrid para el desarrollo de la labor social de la entidad, donde se sitúan tanto el comedor social, las oficinas de atención social y el almacén.

**AYUDAS PRIVADAS:** Aunque Manos de Ayuda Social no cuenta con subvenciones públicas, cuenta con un gran apoyo empresarial y fuentes privadas como Fundación Rocapin, Amazon, Mercadona, Fundación la Caixa, Fundación Caser, Fundación Gómez-Pintado, Mercamadrid, Bank of America, Fundación Ebrofoods, Fundación Reale, Afronta, Ipanema, Congelados Delfín, Damas Suizas, Damas Británicas, Envases Sena, Fundación Sacyr, Proveedores de Sodexo Ibérica, etc. Todas ellas son entidades solidarias que creyeron en nosotros desde el primer día y nos siguen empujando hacia adelante. A lo largo de nuestra trayectoria se han ido uniendo otros contribuyentes, tanto corporativos como particulares, que unido a un equipo comprometido de voluntarios, hace que podamos ayudar a cientos de personas de manera profesional y con una ayuda real dirigida al fomento de la autonomía personal.



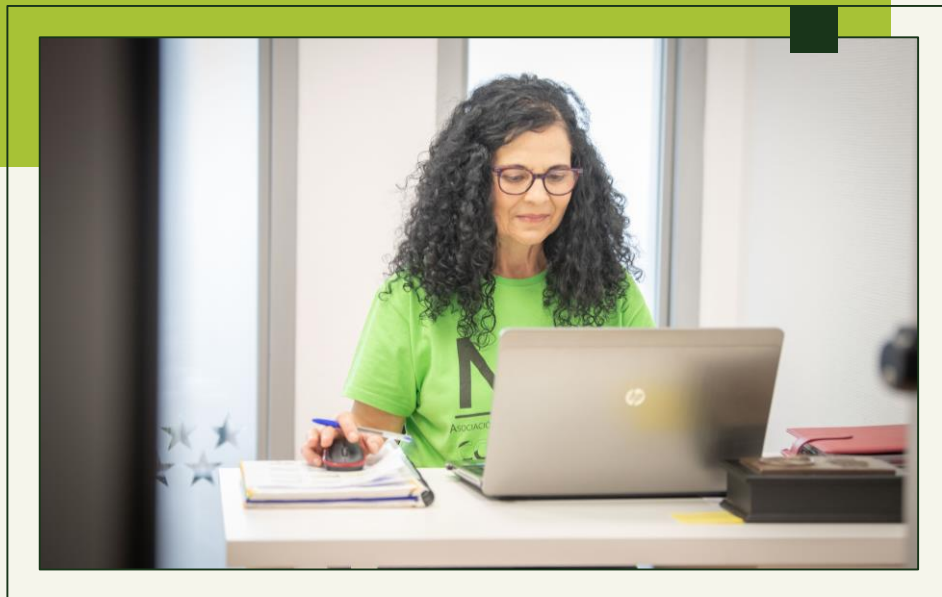
# Agradecimientos

4DREAM RECYCLING SL  
ACEITES CARRIÓN, SA  
AFRONTA CONSULTORÍA Y FORMACIÓN.  
ALCAMPO  
ALIMENTOS FRIORIZADOS, SA  
AMADEUS SL  
AMAZON SPAIN SERVICES, SLU  
AMERICAN WOMENS CLUB  
APPLE  
AQUASERVICE  
ARCOS  
ARDO FOODS S L U  
ASHURST LLP, SUCURSAL EN ESPAÑA  
ASOCIACIÓN AMURT  
ASOCIACIÓN DE DAMAS SUIZAS MADRID  
ASOCIACIÓN GOSPEL LIVING WATER  
AVANZA ONG  
AVES Y HUEVOS SÁNCHEZ, SL  
AVIANZA  
BIOCOMPOST SL  
BIOLATEX SL  
BRIDGESTONE EUROPE SA  
BRITISH LADIES ASSOCIATION  
BRITISH SANDWICH FACTORY SL  
BUNZL DISTRIBUITON SPAIN SA  
CAIXABANK  
CAJA DE SEGUROS REUNIDOS SA  
CARLOS CORDOBA  
CARNES GAMERO  
CARTONAJES MIMO  
CEMACOR INSTALACIONES Y  
MANTENIMIENTOS SL  
CEMEVISA  
CHARITIES AID FOUNDATION AMERICA  
CLUB ROTARY SERRANO

COFRICO SL  
COLEGIO SANTA MARÍA LA BLANCA  
CUBICO SUSTAINABLE INVESTMENTS SPAIN SL  
DANONE SA  
DE MESA Y VERTIZ CONSULTORES SL  
DEALZ ESPAÑA SL  
DEKLARA, OBRAS Y ACTIVIDADES SL  
DELFIN ULTRACONGELADOS, SA  
DHL  
DIEBECK  
DIRECCIÓN GENERAL DE PATRIMONIO DE LA  
COMUNIDAD DE MADRID  
DIVERSEY ESPANA, SL  
DULCES LA PONDEROSA SL  
ECODIETNEWS SL  
ECOFAMI MENAJE, PACKAGING Y ENVASES  
BIODEGRADABLES SL  
ELECTROLUX PROFESSIONAL SAU  
EMBOTITS DLLANIA SL  
EMBUTIDOS DEL CENTRO SA  
EMECÉ REGALOS PROMOCIONALES  
ENVASES SENA, SA  
EQUINIX SPAIN SA  
ESTUDIO HUNA ARQUITECTOS  
EVENTS SAN CRISTOBAL SLU  
FAIMAGEN SL  
FIRSTSTOP SOTHWEST, SAU.  
FONDATION DE FRANCE (FUNDACION AUCHAN)  
FOODSERVICE  
FRUITES CLARAMUNT, SL  
FUNDACIÓN ADISLI  
FUNDACIÓN AMA  
FUNDACIÓN BANCARIA CAIXA D'ESTALVIS I  
PENSIONS DE BARCELONA  
FUNDACIÓN CASER

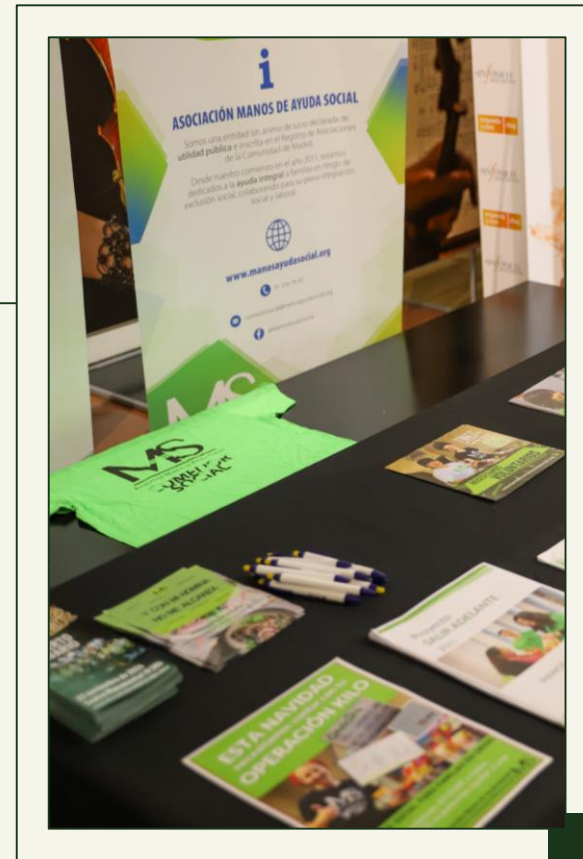
FUNDACIÓN DEL FUTBOL PROFESIONAL  
FUNDACIÓN EBRO FOODS  
FUNDACIÓN GOMEZ PINTADO  
FUNDACIÓN LA LIGA  
FUNDACIÓN MAHOU ESPAÑA  
FUNDACIÓN MIGRANODEARENA  
FUNDACIÓN PELAYO  
FUNDACIÓN PRYCONSA  
FUNDACIÓN REALE FOUNDATION  
FUNDACIÓN ROCAPÍN  
FUNDACIÓN ROVIRALTA  
FUNDACIÓN SACYR  
FUNDACIÓN TODA AYUDA  
G REVILLA AVES Y ALIMENTACIÓN SL  
GATE GOURMET SWITZERLAND GMBH  
GEMUSERING GASTRONOMIA SL  
GESTIÓN Y SERVICIOS ROMES SL  
GI GROUP SPAIN EMPRESA DE TRABAJO  
TEMPORAL SL  
GIVING EUROPE SL  
GRUPO FCC  
GRUPO JHK TRADER  
GRUPO KOVO SA  
GRUPO LACTALIS  
GRUPO PLANNERS  
HICOPLA, SL  
HOLCIM ESPAÑA  
HUEVOS REDONDO SA  
IBÉRICA ENVASES  
IGLESIA AGUA VIVA  
IND. CÁRNICAS URBANO DE FRUTOS, SL  
INDUSTRIAS CÁRNICAS LOS NORTENOS SA  
INTEROVIC  
IPANEMA  
J GARCIA CARRIÓN SA

JAVIER GARCÍA COLL  
JCDECAUX ESPAÑA SLU  
JOSÉ BOTIA  
LABPROCESS DISTRIBUCIONES SL  
LABORATORIOS PRADY-NORMAPIEL SLU  
LACOR MENAJE PROFESIONAL, SL  
LEASE PLAN SERVICIOS SA  
LEWIS COMMUNICATIONS SL  
MAKRO  
MERCADONA SA  
MERCAMADRID, SA  
MIELE  
NUEVO AMANECER  
ODONTOVISIÓN JE SL  
PANIFICADORA LA AURORA SA  
PESCADOS BASILIO SL  
PINTURAS LAGUN SL  
PLATAFORMA BIG MAT  
PROVEI GLOBAL SL  
PYMES PLATAFORMA COMERCIAL  
REGALO MISIONERO  
RENOVA  
SENA SA  
SENDING TRANSPORTE URGENTE  
SGS ESPAÑOLA DE CONTROL SA  
SODEXO  
ST. GEORGE'S ANGLICAN CHURCH OF MADRID  
THE BANK OF AMERICA  
UK ONLINE GIVING FOUNDATION  
UNIFRESH  
UNITED WAY  
UNIVERSIDAD POLITÉCNICA DE MADRID  
VIVEROS ÁNGEL  
VORWERK ESPAÑA



# ASOCIACIÓN MANOS DE AYUDA SOCIAL

< MAS >



[www.manosayudasocial.org](http://www.manosayudasocial.org)